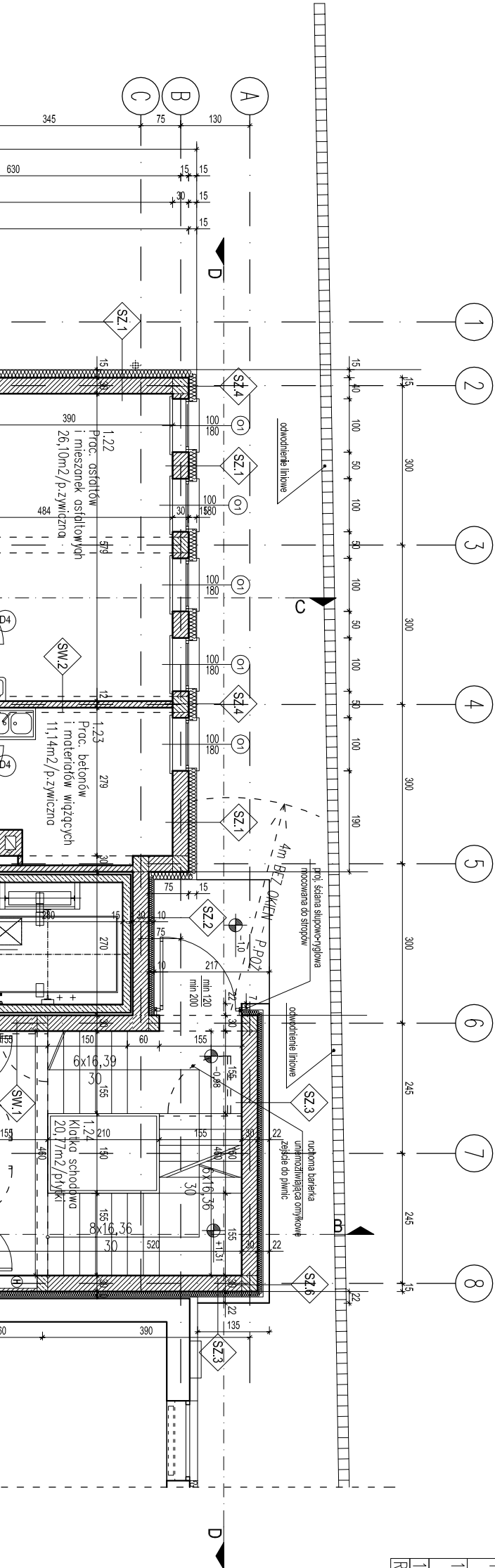


NR	NAZWA POMIESZCZENIA	POSADZKA	POW. [m ²]
1.16	Wiatrołap	płytki	7,10
1.17	Korytarz	płytki	25,15
1.18	Portieria	płytki	6,87
1.19	Przyjmowanie próbek	p. żywiczna	12,20
1.20	Przyjmowanie próbek	p. żywiczna	12,58
1.21	Pracownia diagnostyki nowotrzętni	p. żywiczna	29,00
1.22	Pracownia asfaltów i mieszanek asfaltowych	p. żywiczna	26,10
1.23	Pracownia betonów i materiałów wiążących	p. żywiczna	11,14
1.24	Klatka schodowa	płytki	20,77
RAZEM			150,92



RZUT PARTERU 1:100

BUDYNEK B3

- UWAGA:**
- Balustrada schodów mocowana do połączników schodów
 - Rury spustowe □ 15x15
- ±0.00=202,13

INWESTOR	GENERALNA DYREKCJA DRÓG KRAJOWYCH I AUTOSTRAD Rzeszów, al. Legionów 20
TYTUŁ PROJEKTU	DOBUDOWA I NADBUDOWA BUDYNKU LABORATORIUM DROGOWEGO GDDKA DZIAŁKA NR 9/1, 9/3, 9/4, RZESZÓW
BIURO PROWADZĄCE	AUTORSKA PRACOWNIA PROJEKTOWA mgr inż. arch. IWONA MATLINGIEWICZ mgr inż. arch. IGOR BABELSKI PROJ. ARCH. mgr inż. arch. KRZYSZTOF RZASA
PROJ. ARCH.	mgr inż. arch. IWONA MATLINGIEWICZ upr. nr A-59189
SPRAWDZAJĄCY	mgr inż. arch. IGOR BABELSKI upr. nr A-59189
OPRACOWANIE	mgr inż. arch. KRZYSZTOF RZASA
FAZA	PW
BRANŻA	ARCHITEKTURA
TREŚĆ RYSUNKU	RZUT PARTERU
OZN.BRANŻY	DATA EDYCJI
A	grudzień 2008
NR RYSUNKU	NR RYSUNKU
3.	NR STROY